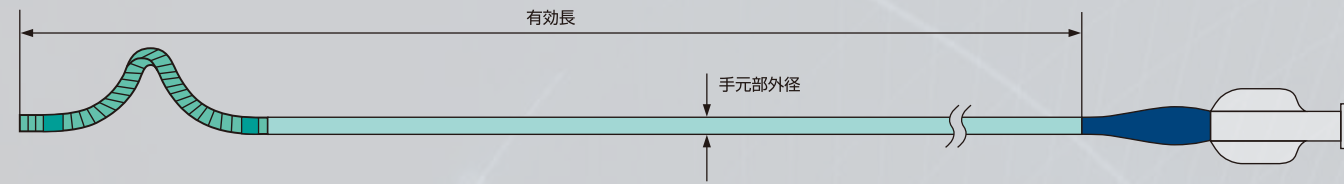
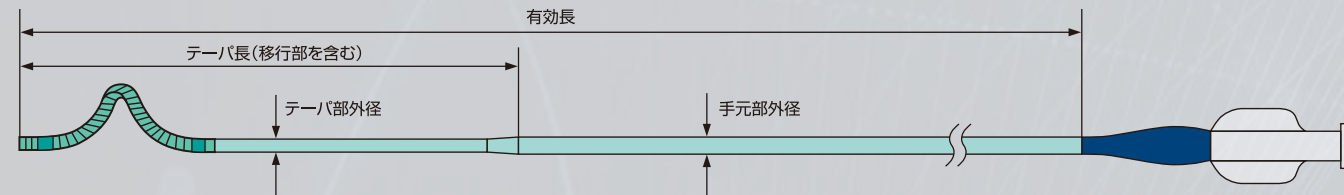


W Spiral Catheter

【ノンテータイプ】



【テータイプ】

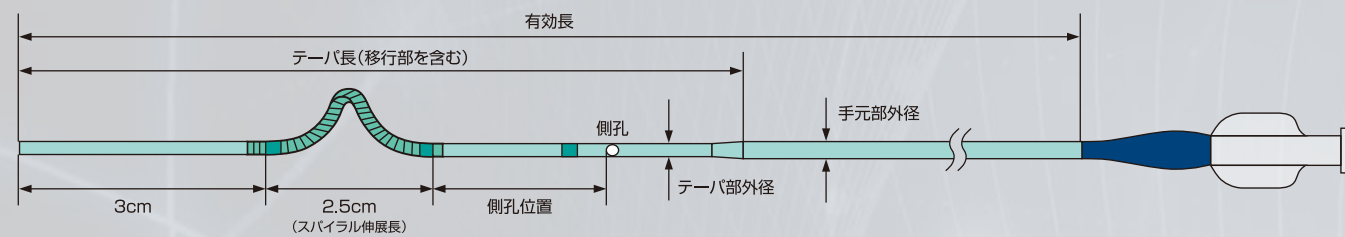


製品規格

カタログ番号	テーバ部外径	手元部外径	テーバ長	適合ガイドワイヤ 最大外径	有効長	JANコード
C5F9SF-W080S	—	1.67 mm (5 Fr.)	—	0.89 mm(0.035 inch)	80 cm	4545428004385
C4T9SF1-W080S	1.10 mm (3.3 Fr.)	1.70 mm (5 Fr.)	10 cm	0.64 mm(0.025 inch)		4545428007096
C4T9SF-W080S			23 cm			4545428006068
C3T8SF1-W080S	10 cm		0.41 mm(0.016 inch)	4545428004408		
C3T8SF-W080S	23 cm			4545428004392		
C3T8SF3-W090SF	0.90 mm (2.7 Fr.)	0.90 mm (2.7 Fr.)	30 cm	—	90 cm	4545428005801
C3F8ST-W120S ※1	—		—		—	120 cm
C5FP-SH065RL ※2,※3	—	1.72 mm (5 Fr.)	—	0.97 mm(0.038 inch)	65 cm	4545428009762

※1 C3F8ST-W120S コアキシャルカテーテル
 ※2 C5FP-SH065RL コアキシャルカテーテル用親力カテーテル シェアードフック形状
 ※3 カットプレートは付属されていません。

G Spiral Catheter



製品規格

カタログ番号	外径(テーバ部 / 手元部)	テーバ長	側孔(2ndマーカ部より)	適合ガイドワイヤ 最大外径	有効長	JANコード
GS4T2-80-3	1.30 mm / 1.70 mm (4 Fr. / 5 Fr.)	20 cm	3 cm	0.89 mm(0.035 inch)	80 cm	4545428016081
GS4T2-80-5			5 cm			4545428016098

■販売名: パイオラックス Wスパイラルカテーテル
 ■承認番号: 21100BZZ00205000
 ■医療機器分類: 高度管理医療機器(クラスIV)
 ■一般的名称: 体内挿込み用カテーテル

■エチレンオキサイドガス滅菌済み
 本品は再使用不可のディスposable製品です。
 本製品をご使用の際には、添付文書をよくお読みになり、記載されている説明に従ってご使用ください。
 仕様・外観につきましては、予告なしに変更する場合がございますので、あらかじめご了承ください。

※本製品につきましては、製造販売元もしくは取扱販売店までお問い合わせください。

【製造販売元】
PIOLAX 株式会社 **パイオラックス メディカル デバイス**
 〒245-0053 神奈川県横浜市戸塚区上矢部町2265-3

【商品に関するお問い合わせ先】
 TEL:045-517-9740 FAX:045-811-8560

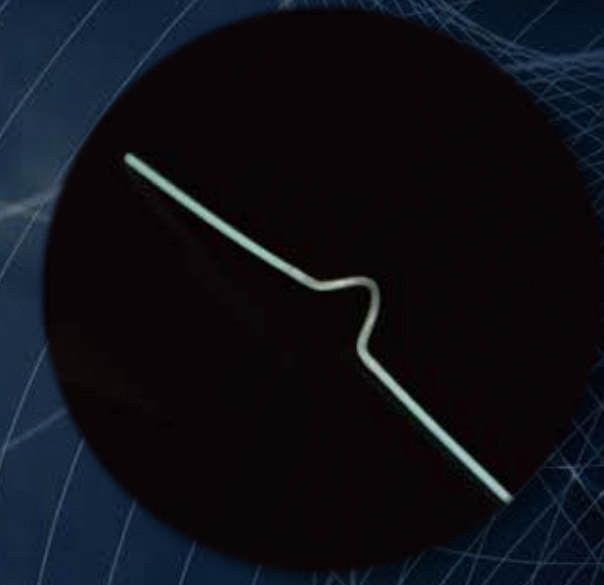
C-WS1705第3版SW

W SPIRAL



PIOLAX W spiral catheter

パイオラックス Wスパイラルカテーテル



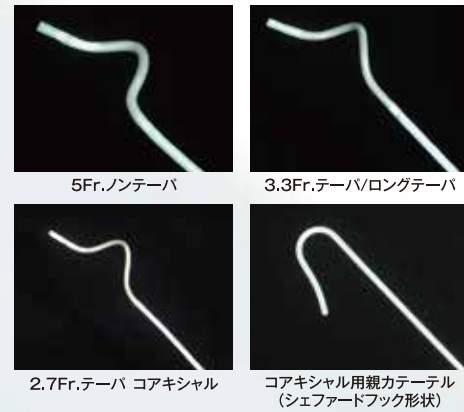
G SPIRAL

PIOLAX W spiral catheter

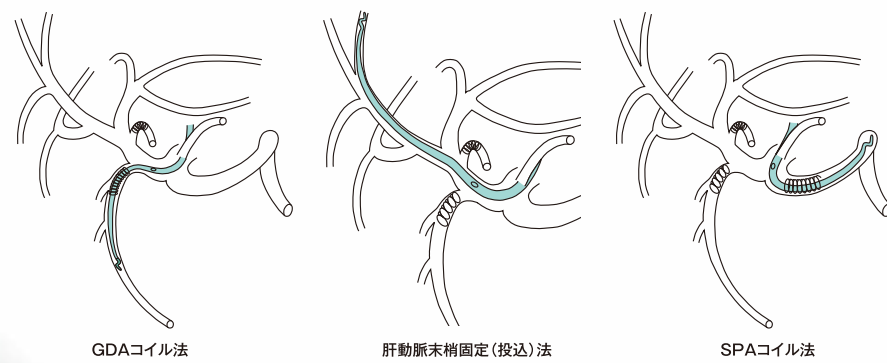
各種留置法に対応した血管内留置カテーテル

- ディスロケーションの低減効果(先端形状記憶合金コイル部)
- 良好な視認性と挿入性
- 表面特殊コーティング(PVPコーティング)

製品ラインナップ(先端部拡大)

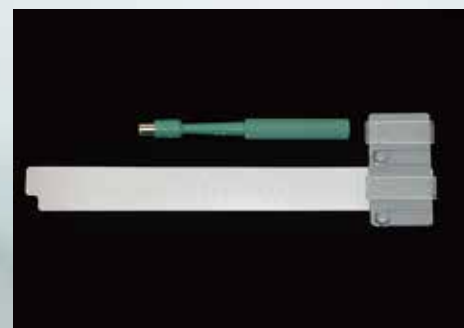


各種留置法に対応

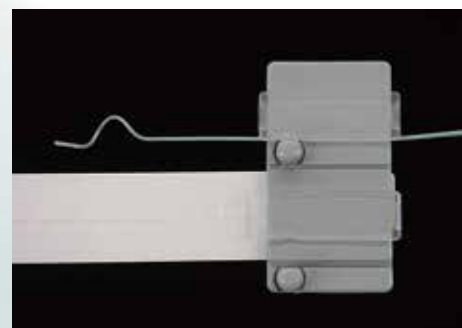


※参考書籍「リザーバー療法」編集:リザーバー研究会、P67、南江堂

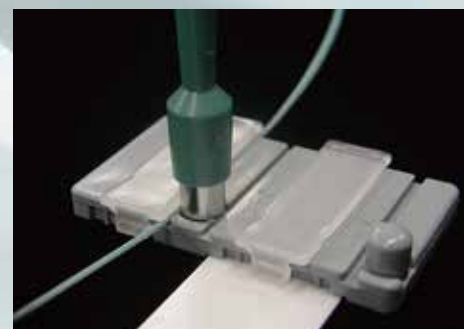
カットプレート(側孔作製器具)を標準付属



- 1 側孔作製器具の全体写真
上:生検トレパン
下:スケール
右:カットプレート



- 2 カテーテル外径に適合したカットプレートの溝に、カテーテルをしっかりと挿入します。カテーテルに浮きがないことを確認後、蓋をスライドさせます。



- 3 生検トレパンをカットプレートのガイドピンに沿わせ垂直に挿入します。この時、左右に回転させながら軽く押し込んでいきます。



- 4 生検トレパンを軽く押さえながら蓋をスライドさせ、カテーテルをゆっくりと持ち上げます。側孔が作製されていると、カテーテルがスムーズにはずれます。

併用推奨ポート

5Fr.接続用

株式会社東機質

SOPH-A-PORT

カタログ番号	ポートサイズ
SP20030N	スタンダード
SP10030N	ミニ

- 販売名: ソファポート
- 承認番号: 21000BZY00120000
- 製造販売元: 株式会社TKB
- 販売元: 株式会社東機質



コアキシャル専用

ニプロ株式会社

ニプロカテーテルアクセスP

カタログ番号

CAS-215-PLM

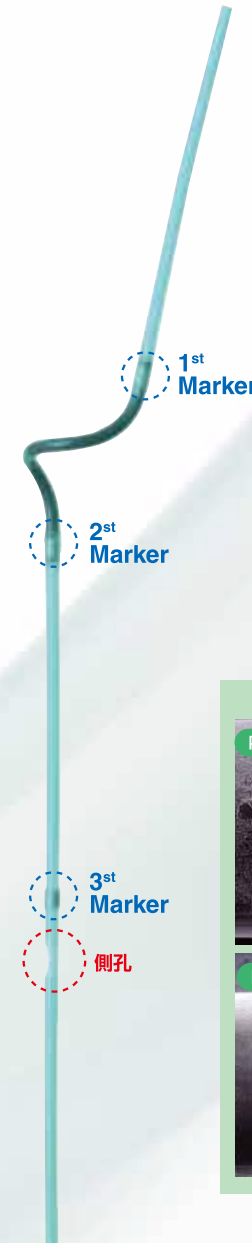
- 販売名: カテーテルアクセスP
- 承認番号: 20300BZZ00924000
- 製造販売元: ニプロ株式会社



PIOLAX G spiral catheter

術者によるカテーテル加工が不要な側孔付き留置カテーテル

- ディスロケーションの低減効果(先端形状記憶合金コイル部)
- 先端20cm 4Fr.テーパ(側孔遠位部マーカ付き)
- 表面特殊コーティング(PVPコーティング)

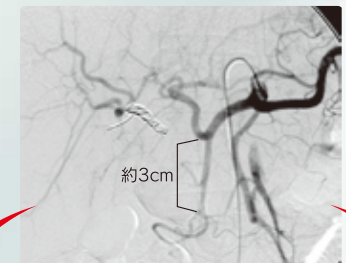


PVPコーティング



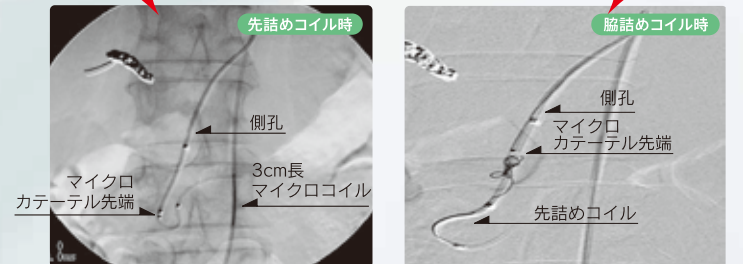
Gスパイラル症例 (GDA-コイル法)

留置前造影



Replaced RHA の塞栓をし、肝動脈の一本化がされている。

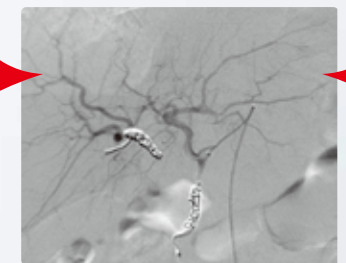
0.035"親水性GWを介し、留置した直後のコイルリング操作



マイクロカテーテルをスパイラル形状部の2ndマーカ付近に進め、全長3cm以下のマイクロコイルをスパイラル形状部内に置く。

3rdマーカ手前の側孔からマイクロカテーテルを出し、GDAをマイクロコイルにて塞栓する。

ポート造影



肝全体に良好な血流分布が得られている。

併用推奨ガイドワイヤ「サーフ」

- 販売名: バイオラックス親水性ガイドワイヤ
- 承認番号: 20800BZZ00001000

カテーテル交換をスムーズにする2種類の親水性ガイドワイヤ

- Ti-Niコア親水性ガイドワイヤ
芯線に形状記憶合金を使用した親水性ガイドワイヤです。
- ステンレスコア親水性ガイドワイヤ
シャフト剛性が高く、形状付けが可能です。挿入後の安定性が高く、サポート力もあるため、カテーテル交換をよりスムーズにします。



参考写真: 形状付けをしたステンレスコア親水性ガイドワイヤ