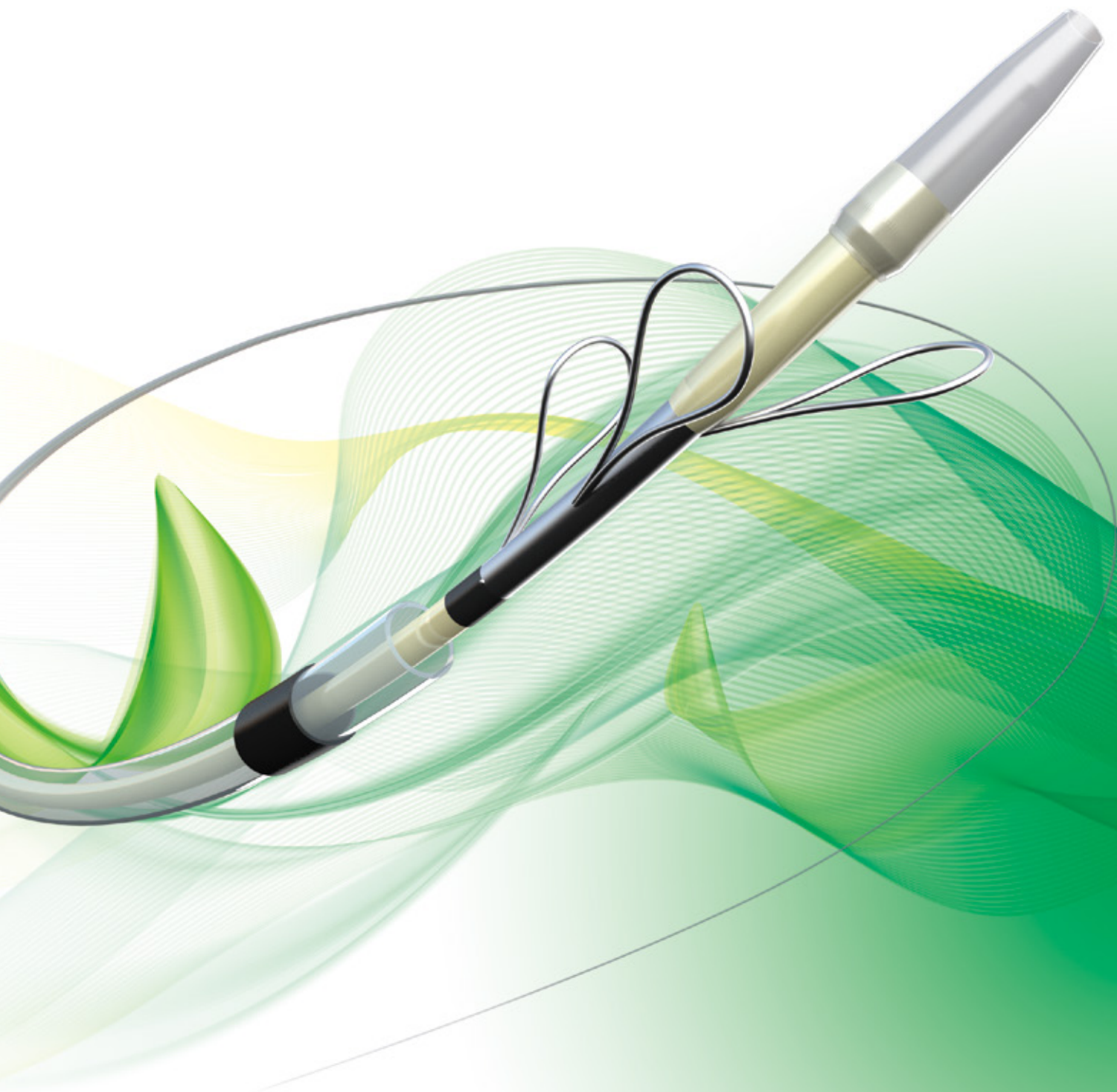


# Trefle

*Newly designed biliary cytology brush for biopsy*



# 胆管狭窄性病変の診断に 新デバイスの提案



ガイドワイヤにより目的狭窄部へ誘導・通過性

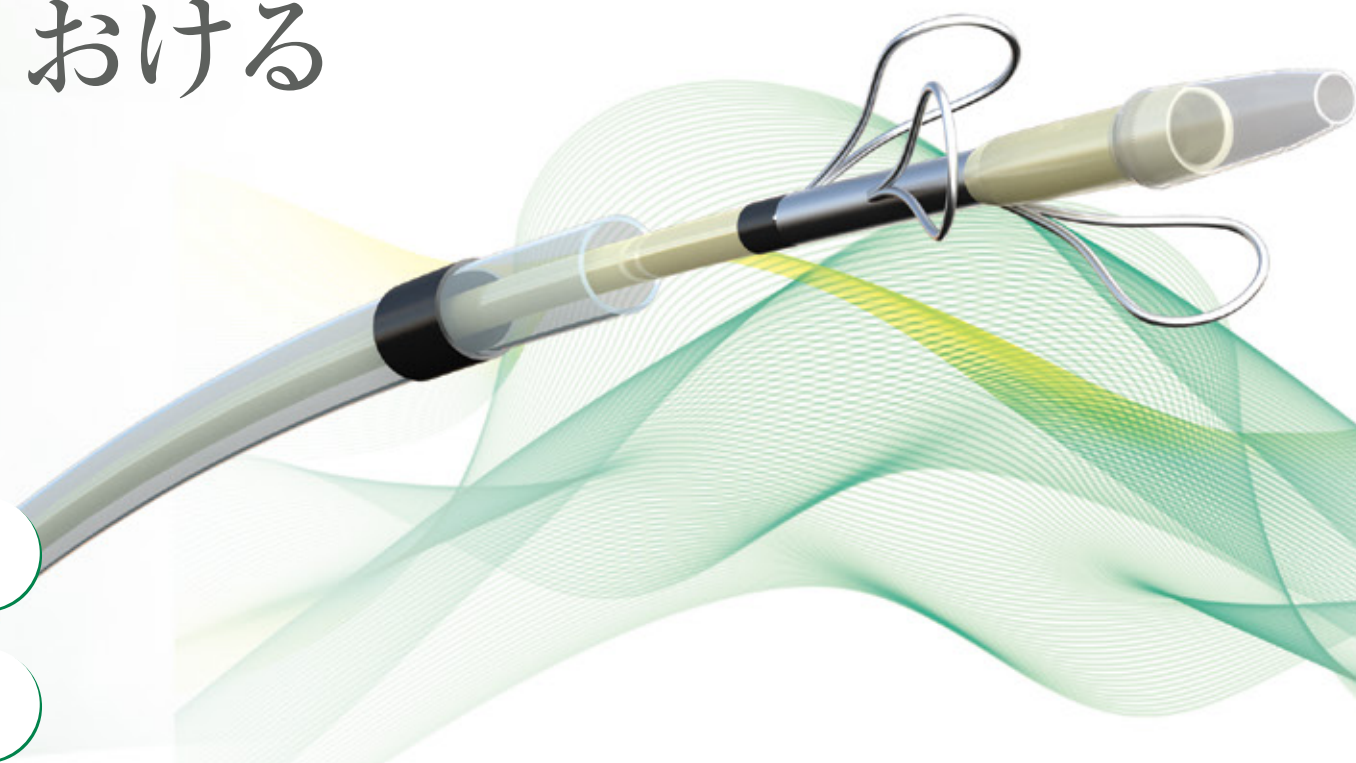


新デザインの形状記憶合金ループによる、狭窄部全体の擦過



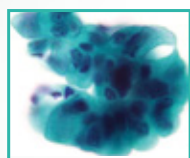
細胞と組織も回収が可能であり、細胞診と組織診に対応可

## おける

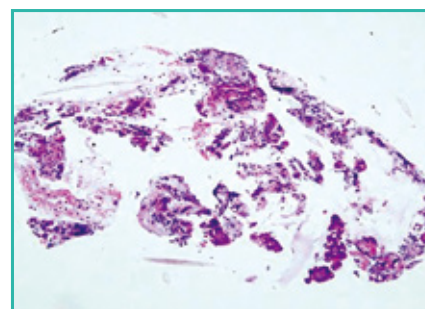
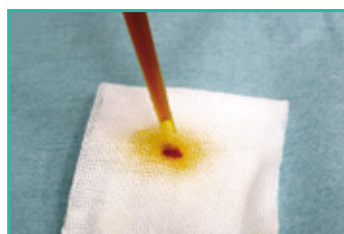
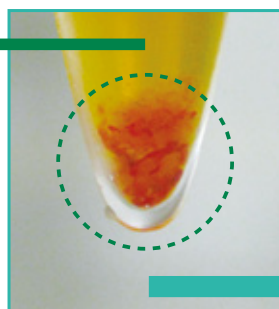


### 吸引組織検体処理

#### 【付属品のスポイト使用】



細胞診

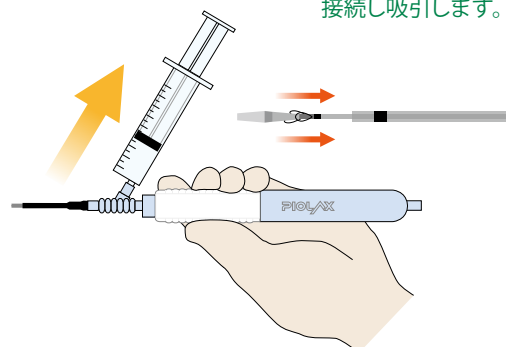
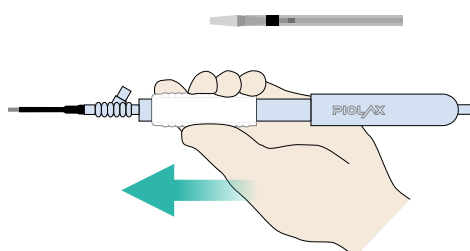
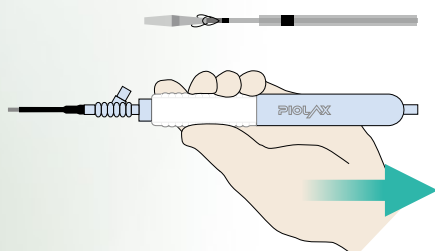


組織診

※ EUS-FNAの時と同じようにパラフィン固定と面出しが必要です。

### 使用方法

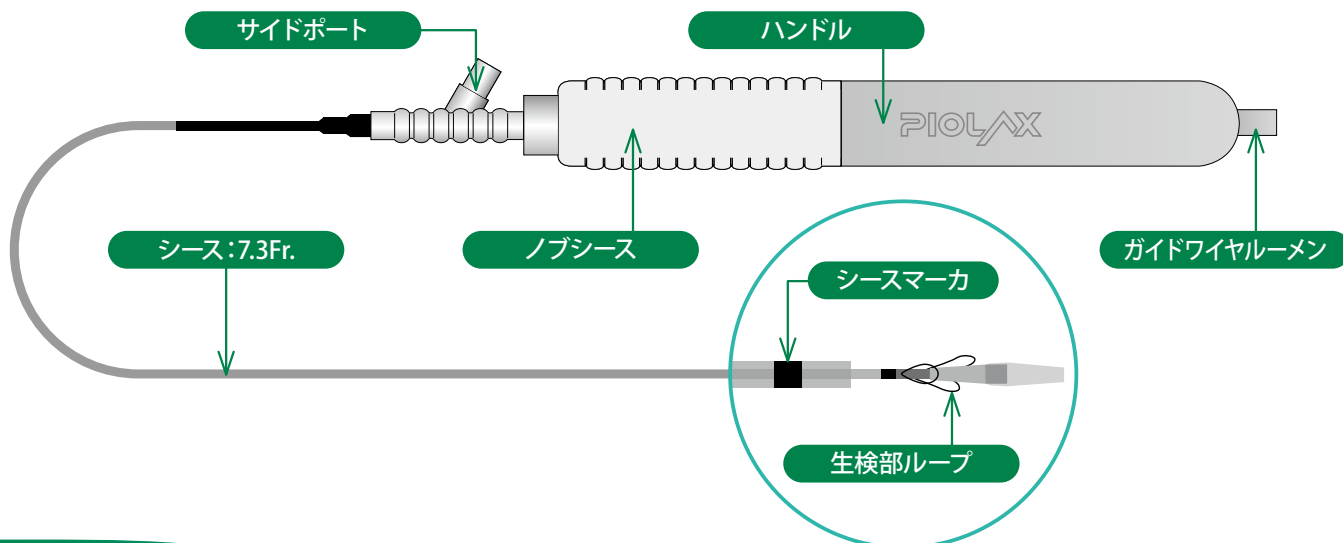
- ① シースから生検ループを出す際はノブシースを引きます。
- ② シースへ生検ループを収納する際はノブシースを前方へ押します。
- ③ 細胞・組織を吸引する際は生検ループを出した状態でサイドポートにシリンジを接続し吸引します。



※ 詳細な使用方法は、添付文書の記載に従ってご使用ください。

## 製品概要

※"Trefle(トレフル)"はフランス語でクローバーという意味です。



## 製品規格

カタログ番号	PB7-3L5S
シース外径	2.45mm(7.3Fr.)
有効長	1,950mm
適合ガイドワイヤ最大外径	0.89mm(0.035inch)
生検部ループ数	3個
生検部ループ展開径	4.5mm
生検部等配	120°
JANコード	4545428032739

付 属 品: スポイト



販 売 名: トレフル

届 出 番 号: 14B1X00016000017

医療機器分類: 一般医療機器(クラスI)

一般的名称: 内視鏡用軟性生検鉗子

エチレンオキサイドガス滅菌済み

## 推奨ガイドワイヤ

**RevoWave**  
Endoscopic Guidewire

イメージ

販 売 名: パイオラックス親水性ガイドワイヤーLZ  
認証番号: 21600BZZ00536000

## 当社ERCPカニューラ

**Uneven Double Lumen Cannula**

イメージ

販 売 名: 造影用カニューレ  
届出番号: 14B1X00016000008



- 本品は再使用不可のディスポザブル製品です。
- 本製品をご使用の際は、添付文書をよくお読みになり、記載されている説明に従ってご使用ください。
- 仕様・外観については、予告なしに変更する場合がございますので、あらかじめご了承ください。

※本製品につきましては、製造販売元もしくは取扱販売店までお問い合わせください。

【製造販売元】 株式会社 **パイオラックス** メディカル デバイス  
**PIOLAX** 〒245-0053 神奈川県横浜市戸塚区上矢部町2265-3

【商品に関するお問い合わせ先】  
TEL:045-517-9740 FAX:045-811-8560