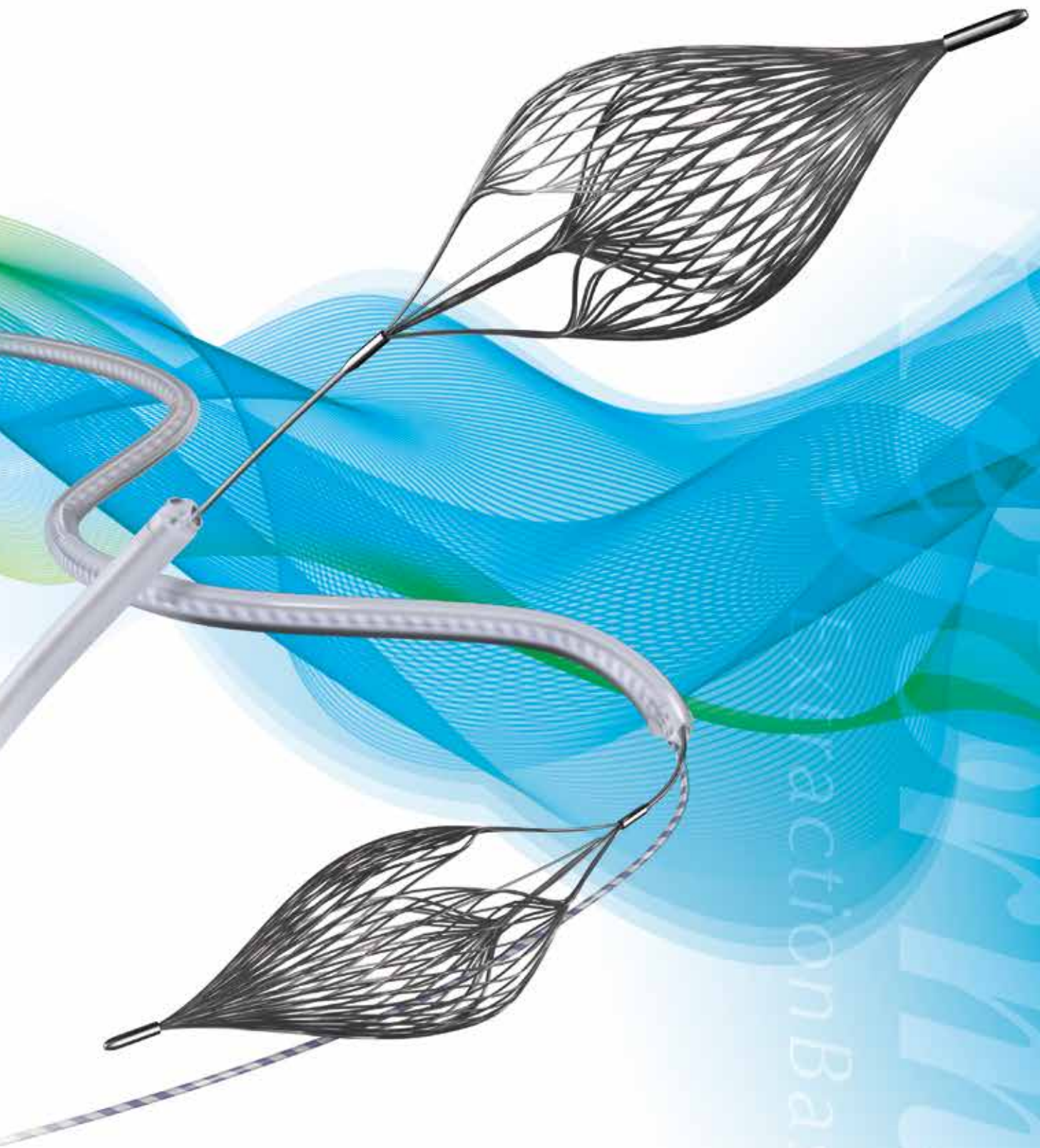


# *Reforma*

ExtractionBasket



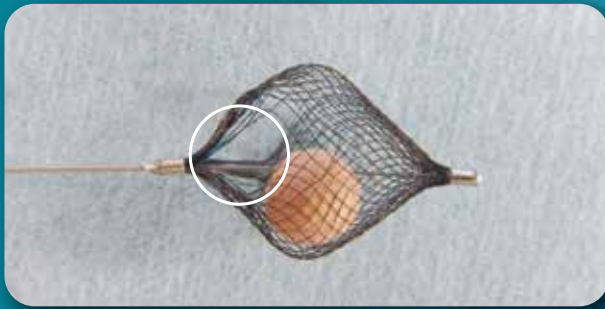
# 新たな結石治療へ

## Extraction Micro Basket Filter

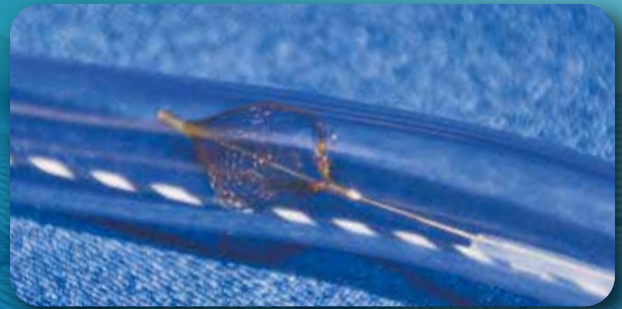
### より確実なサポート、 新構造バスケット「*Reforma*」

72線のバスケットが新たな結石治療を提案します

#### Basket



- 72線のバスケット部は、従来のバスケットやバルーンで捕えにくかったスラッジや微細な結石の排石に貢献します。
- 約5mmの開口部は大きな結石を捕えにくくし、スムーズな排石を助けます。



- 7段階に可変するTi-Ni合金製のバスケットは、対象の胆管・膵管径に密着展開することが可能です。

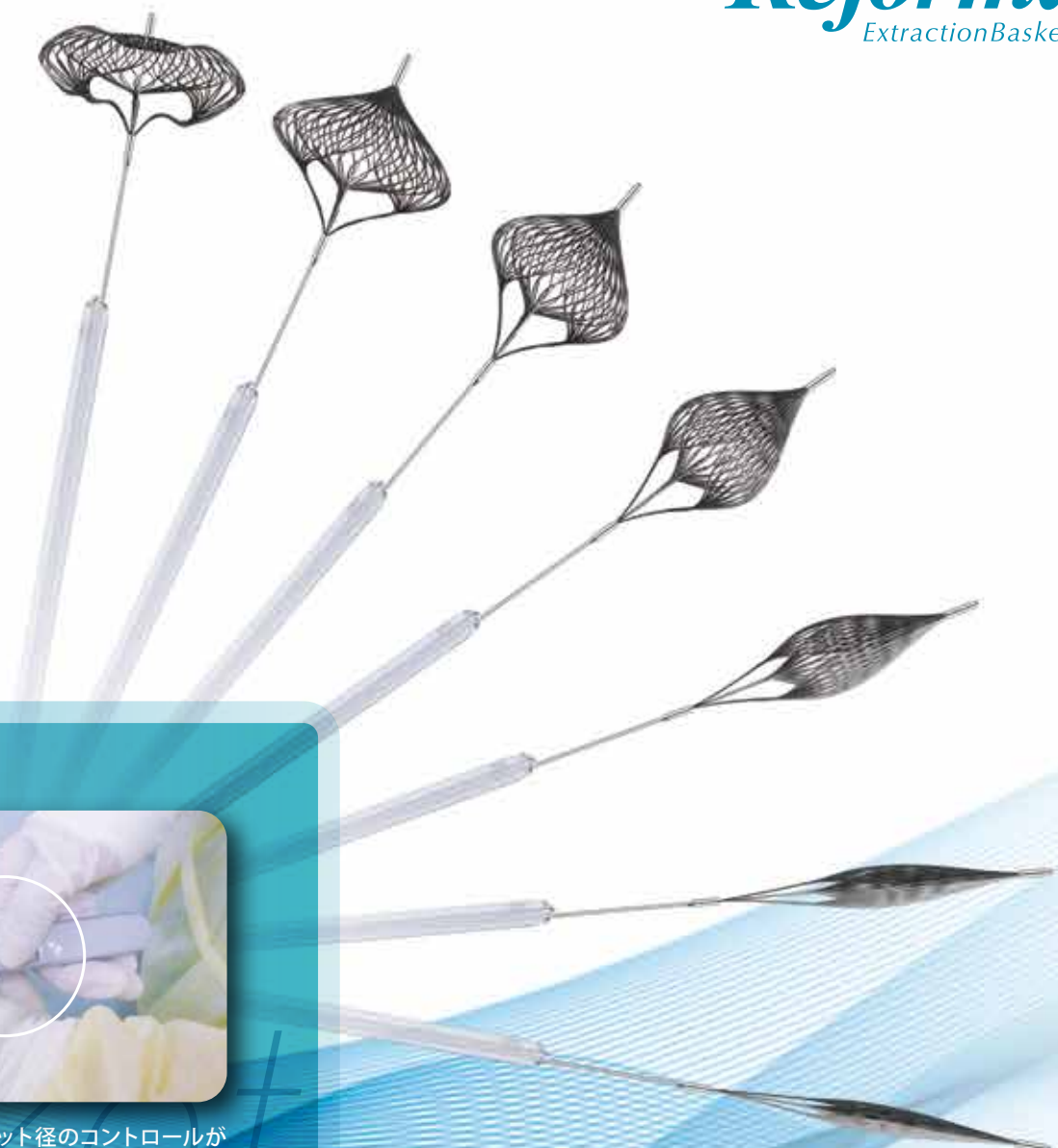
#### Sheath



- 先端部5.7Fr.の細径ダブルルーメンシースは、ガイドワイヤ誘導下での挿入が可能になり、屈曲や細い膵管等での挿入を容易にします。(0.025inchのガイドワイヤ対応)
- シース先端部にエクス線不透過マーカを配置し、エクス線透視下での位置確認に有用です。



## System

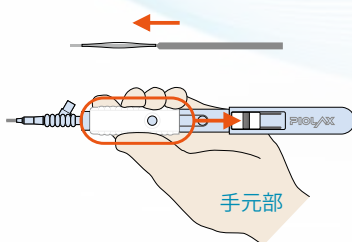


・胆・膵管径に合わせ7段階のバスケット径のコントロールが可能です。

### 使用方法

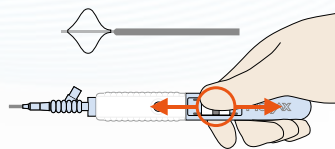
①

ハンドルのボタンを押しながらノブシースを引き、バスケットを展開させます。



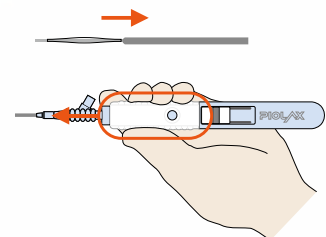
②

バスケット開閉ノブを手元側に引く操作でバスケットが開きます。(7段階)



③

バスケット開閉ノブを先端側に押し操作でバスケットが閉じます。

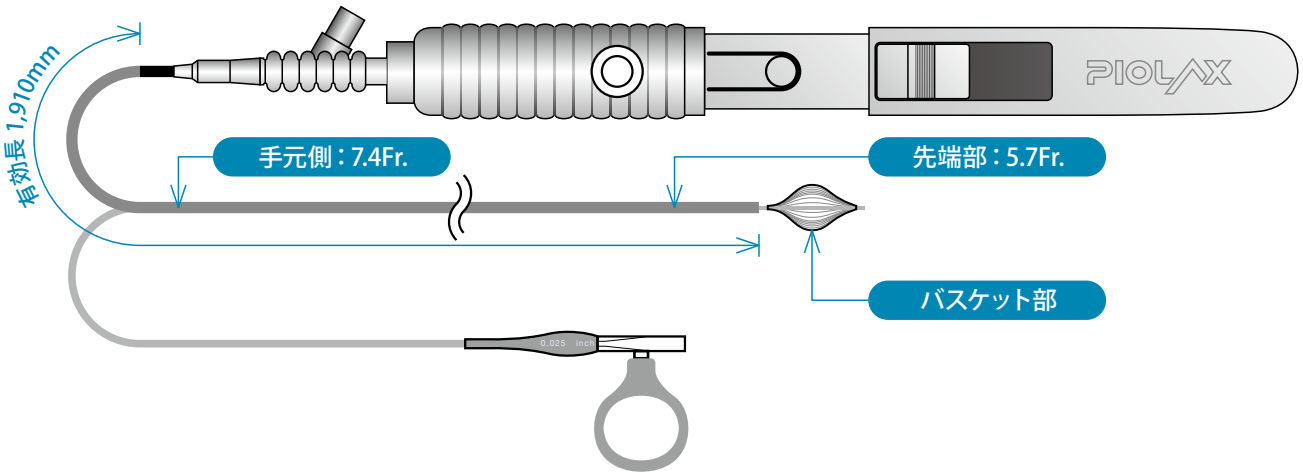


④

③の操作でバスケットを閉じ、ハンドルのボタンを押しながらノブシースを前方へ押し、バスケットをカテーテルへ収納して下さい。

※ 詳細な使用方法は、添付文書の記載に従ってご使用ください。

## 製品概要



## 製品規格

| カタログ番号   | バスケット基準径 | バスケットワイヤ数 | シース先端外径         | シース手元外径         | 適合ガイドワイヤ最大外径       | 有効長     | JANコード        |
|----------|----------|-----------|-----------------|-----------------|--------------------|---------|---------------|
| BF72-05E | 5mm      | 72線       | 1.90mm (5.7Fr.) | 2.45mm (7.4Fr.) | 0.66mm (0.025inch) | 1,910mm | 4545428018634 |

販売名：ナイチノールバスケットカテーテル  
 認証番号：222AFBZX00105000  
 医療機器分類：管理医療機器（クラスII）

一般的名称：単回使用内視鏡用結石摘出鉗子  
 保険医療材料請求分類：胆道結石カテ・採石バスケット  
 エチレンオキサイドガス滅菌済み

## 推奨ガイドワイヤ



イメージ

## Revo Wave-α

Endoscopic Guidewire

### Type 0.025 UltraHard 2 GuideWire Silicone-Coated

| カタログ番号       | 全長    | シャフト剛性   | 先端形状  | 先端コアレス部長 |
|--------------|-------|----------|-------|----------|
| RWUA-2545F2A | 450cm | ウルトラハード2 | アングル  | 2mm      |
| RWUA-2545F5A |       |          |       | 5mm      |
| RWUS-2545S5A |       |          | ストレート |          |

販売名：パイオラックス親水性ガイドワイヤー LZ  
 認証番号：21600BZZ00536000

- 本品は再使用不可のディスポーザブル製品です。
- 本製品をご使用の際には、添付文書をよくお読みになり、記載されている説明に従ってご使用ください。
- 仕様・外観については、予告なしに変更する場合がございますので、あらかじめご了承ください。

※本製品につきましては、製造販売元もしくは取扱販売店までお問い合わせください。

【製造販売元】 株式会社 **パイオラックス** メディカル デバイス  
**PIOLAX** 〒245-0053 神奈川県横浜市戸塚区上矢部町2265-3

【商品に関するお問い合わせ先】  
 TEL:045-517-9740 FAX:045-811-8560